

fendebé.com
fotografía artística online beta

Fpanel > Usuario: Clave: ACCEDER

GALERÍAS PÚBLICAS

- > Abstracto
- > Arte Digital
- > Deporte
- > De Estudio
- > Desnudos
- > Espectáculos y Fiestas
- > Flora y Fauna
- > Gentes y Lugares
- > Macro
- > Moda
- > Paisaje Natural
- > Paisaje Urbano
- > Periodismo
- > Retratos
- > Otros

GALERÍAS PERSONALES

Buscar por nombre

[Todos los autores](#)

[Búsqueda Avanzada](#)

fendebé.com >> **Portada**

LAS MÁS vistas...

LAS MÁS votadas...

LAS MÁS comentadas...

LAS MÁS enviadas...

LAS MÁS recientes...

<http://www.fendebé.com>

Oscar's JPEG Thumb-Maker

Este es el programita que nos permite redimensionar las imágenes para que ocupen menos y sean más pequeñas, bien para enviarlas por email o para subirlas a fendebe. La pantalla inicial es:

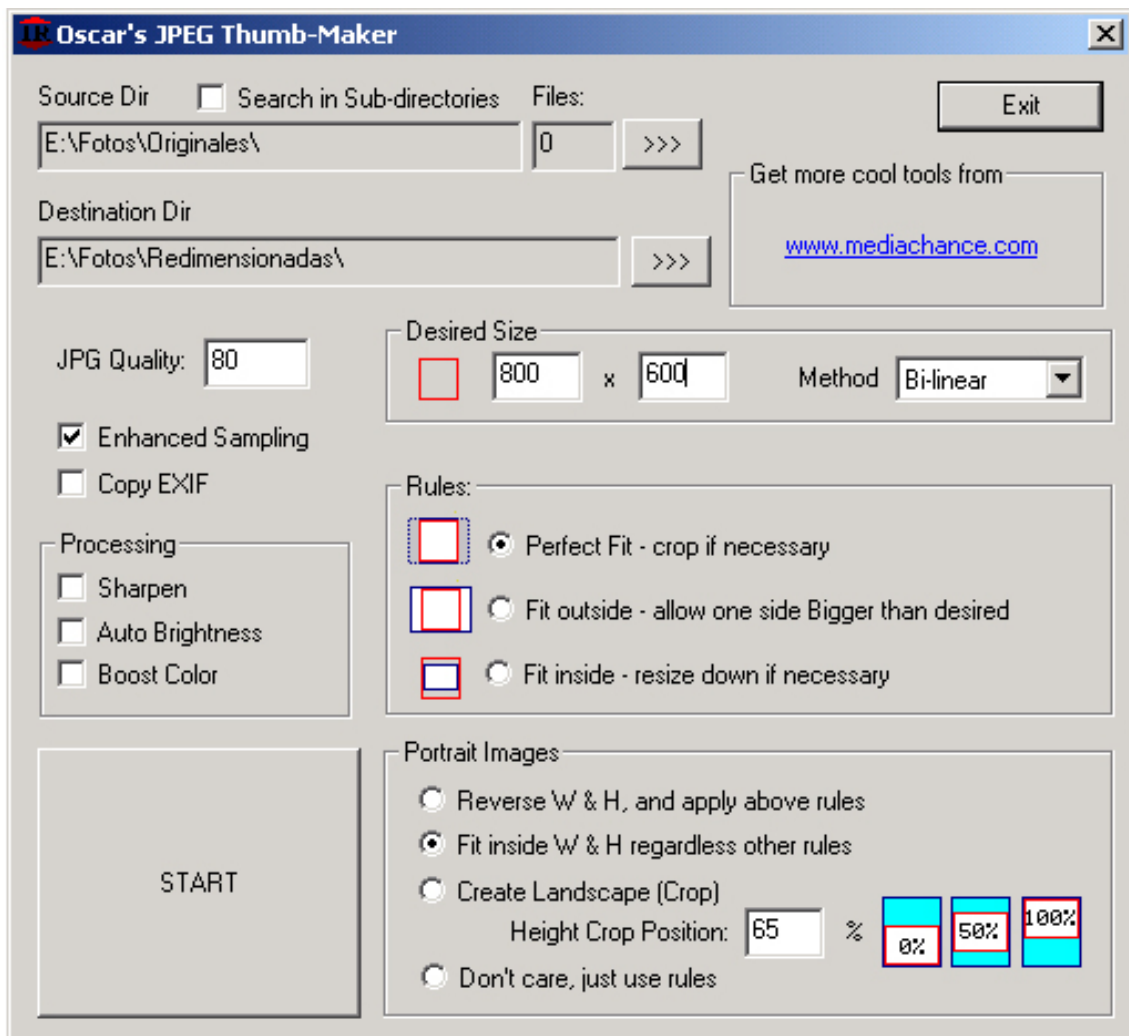


figura 1

Lo que tenemos que indicarle es:

- Carpeta (del ordenador) donde tenemos nuestras fotos originales (las sacadas con la cámara)
- Carpeta donde nos guardará una copia de las fotos con las dimensiones que queremos (conviene que esta carpeta sea distinta de la anterior, mejor tener 2 carpetas diferentes para no mezclarlas y tener siempre “los negativos” de las fotos)
- Calidad de las fotos convertidas
- Tamaño de las nuevas fotos

A continuación muestro una captura del programa con recuadros en colores de las cositas que debemos modificar que comenté en el párrafo anterior:

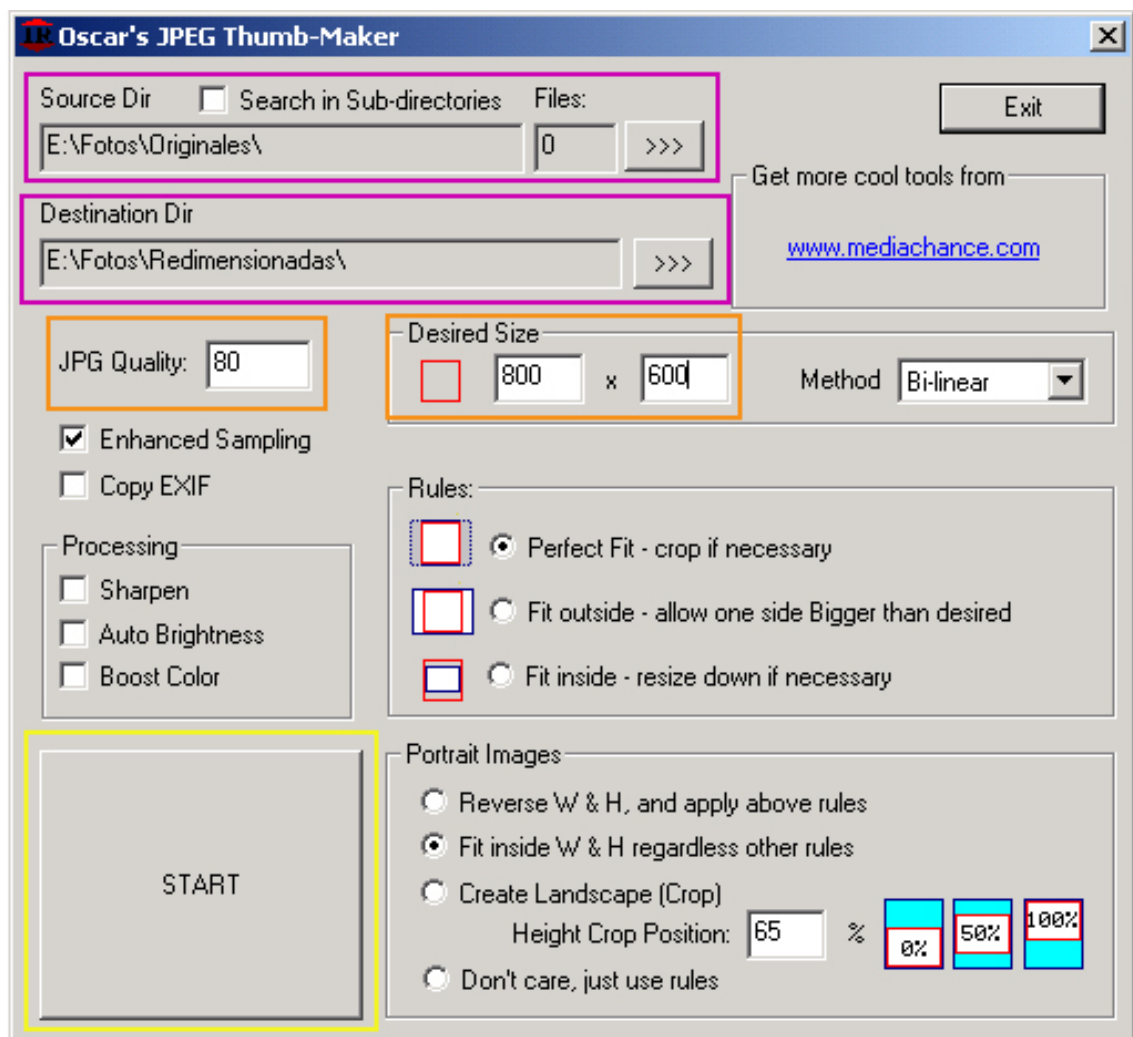
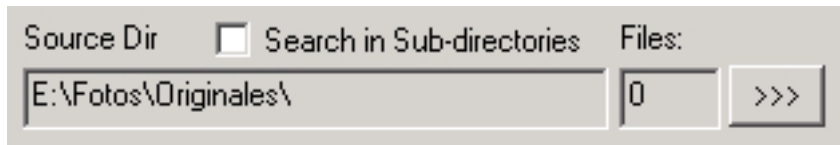


figura 2

Primero habría que crear las carpetas en el disco duro. En el ejemplo yo creé una carpeta llamada Fotos y dentro de esta otras dos:

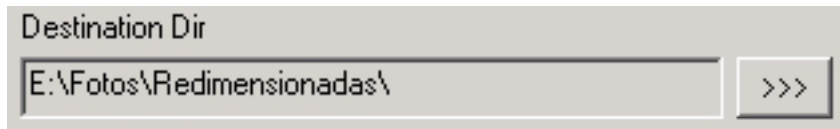
- Originales: donde meteré las fotos tomadas con la cámara
- Redimensionadas: esta inicialmente está vacía, es donde el programa me guardará las fotos convertidas.

Hay que indicarle al programa que esas dos carpetas son las que debe usar (ver los recuadros morados en la figura2) :



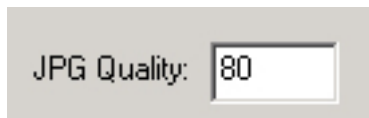
Aquí le indicamos que la carpeta Originales es donde están las fotos a transformar. Para indicarle esto debo pulsar el botón que aparece a la derecha con los símbolos '>>>' lo que nos permite buscar en nuestro disco duro el lugar de la carpeta.

Para la carpeta destino igual:



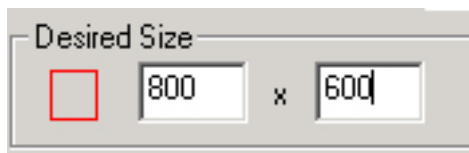
También buscando la carpeta Redimensionadas en mi disco duro con el botón '>>>'.

Después indicamos la calidad de las fotos (recuadro naranja de la figura 2):



El máximo es 100, pero yo suelo ponerle 80 ó 90 para que ocupen menos porque apenas se nota la diferencia de calidad entre la foto original y la transformada al verla en pantalla, otra cosa sería para imprimir. Yo suelo dejar 80 para enviar por email, incluso para fendebe puede valer pero si ves que la foto pierde puedes probar con 90 ó 100.

Ahora le digo el tamaño de las fotos (recuadro naranja de la figura 2):



Seguramente nuestras fotos tomadas con la cámara digital pasen de 2000 pixels (si no lo sabes no pasa nada) y de esta forma las reducimos a 800x600. Para subirlas a fendebe también se podría poner 1024x768 (es el límite máximo en fendebe).

Y finalmente pulsar el botón Start (recuadro amarillo de la figura 2) para que convierta todas las fotos de golpe sin currar más:



Y para futuras ocasiones apenas tenemos que trabajar nada, simplemente indicarle esos parámetros (que los mantiene guardados de una vez para otra) y a esperar que las miles de fotos que tengamos nos las convierta.